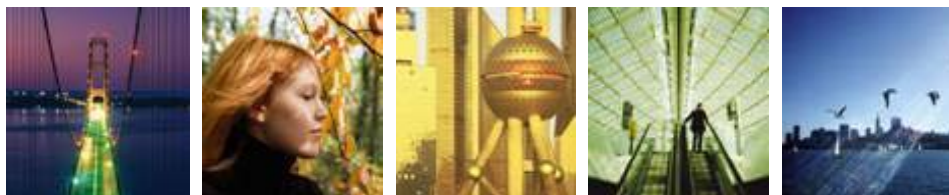




IBM Global Business Services



IBM Global CEO Study

L'entreprise de demain

*Étude mondiale des priorités des dirigeants d'entreprise
Mai 2008*



IBM Global CEO Study 2008

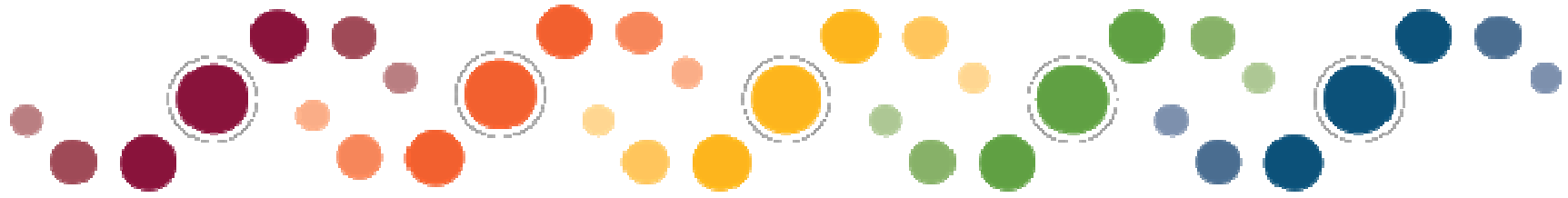
Étude mondiale des priorités des dirigeants d'entreprise

Périmètre	Démarche	Analyses
<ul style="list-style-type: none">▪ 40 pays, 32 secteurs d'activité▪ Entreprises privées (78%) et organismes publics (22%), constituant un échantillon représentatif par pays, par secteur d'activité et par type d'entreprises▪ 80% d'entreprises issues d'économies établies, 20% issues d'économies émergentes▪ Taille des entreprises (revenu annuel)<ul style="list-style-type: none">▪ Économies établies: > \$500Mn▪ Economies émergentes: >\$250Mn▪ Secteur public: organisations > à 1000 employés	<ul style="list-style-type: none">▪ 1130 dirigeants d'entreprise interviewés (dont près de 400 en Europe et 90 en France)▪ Entretiens d'une heure conduits à l'aide d'un questionnaire structuré▪ 50 dirigeants d'entreprise en Inde et en Chine interrogés par the Economist Intelligence Unit	<ul style="list-style-type: none">▪ Analyses des comportements actuels, des tendances d'investissements passées et à venir.▪ Analyse de l'attitude des entreprises ayant des résultats financiers supérieurs à la moyenne (sur-performers)▪ Mise en lumière des tendances notables au sein des entreprises reconnues comme innovantes▪ Utilisation d'analyses à variables multiples pour définir les tendances



L'analyse des 1130 entretiens avec des dirigeants d'entreprise nous a permis de déterminer les caractéristiques clé de l'Entreprise de demain

L'Entreprise de demain sera :



1	2	3	4	5
<p>Avide de changement</p> <p>anticipe le changement et l'utilise comme un moyen de différenciation</p>	<p>Innovante et avant-gardiste dans son approche client</p> <p>collabore avec le consommateur, se projette au-delà de ses besoins actuels pour proposer un produit / service unique en son genre</p>	<p>Intégrée à l'échelle globale</p> <p>organise ses activités pour accéder aux compétences, connaissances et actifs disponibles au quatre coins du monde, et réussit à les exploiter à une échelle mondiale</p>	<p>Révolutionnaire par nature</p> <p>remet constamment en cause son organisation et son business model, n'hésite pas à vouloir révolutionner son secteur d'activité</p>	<p>Authentique et responsable</p> <p>généralise la prise en compte de la RSE et ainsi collabore à l'harmonie sociale et écologique tout en pérennisant son développement</p>





5. L'Entreprise de demain est ...
**Authentique et
 Responsable**

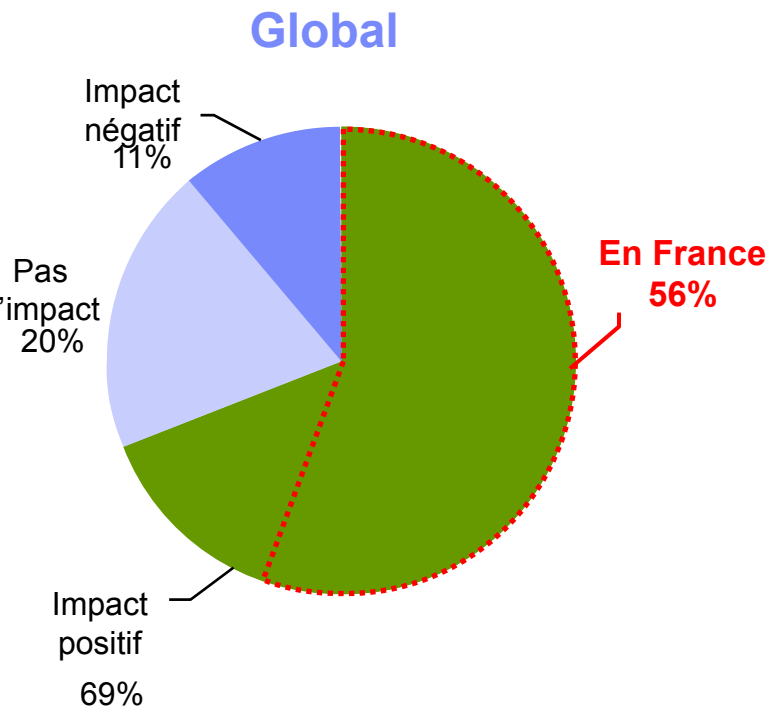
L'intérêt des dirigeants d'entreprise pour les problématiques environnementales a doublé à l'échelle globale et la RSE est désormais considérée comme une véritable source d'opportunités

- Les enjeux RSE deviennent une priorité des dirigeants
 - Trois facteurs externes de changement progressent systématiquement depuis 2004 :
 - environnement,
 - facteurs socio-économiques,
 - Compétences
 - ces trois facteurs sont étroitement liés à la RSE
- L'intérêt croissant pour les problématiques environnementales a doublé au niveau global depuis 2004 et les priorités d'investissements varient fortement selon les pays concernés
- Les dirigeants d'entreprise voient d'un bon œil les attentes croissantes des consommateurs en terme de RSE



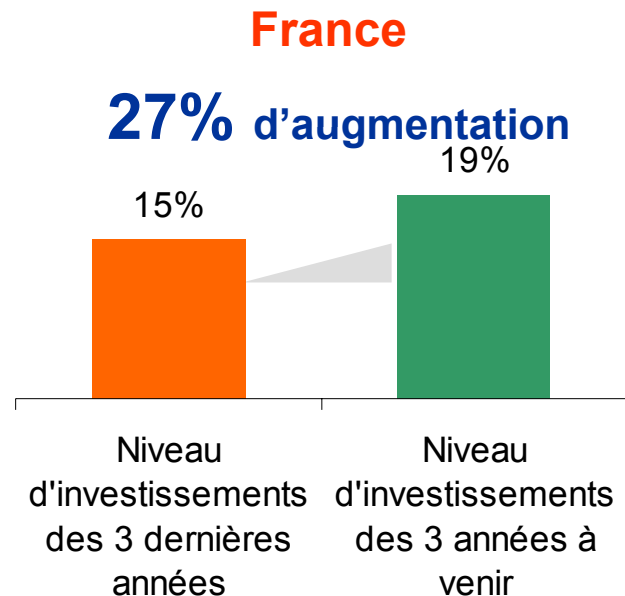
La majorité des dirigeants d'entreprise considère l'intérêt croissant pour la RSE comme une opportunité, ce qui les amène à investir davantage dans ce domaine

Perception par les dirigeants d'entreprise de l'impact croissant de la RSE



La part des dirigeants d'entreprise français convaincus de l'impact positif de la RSE pour leur entreprise est moins importante qu'au niveau global

Evolution des investissements en RSE

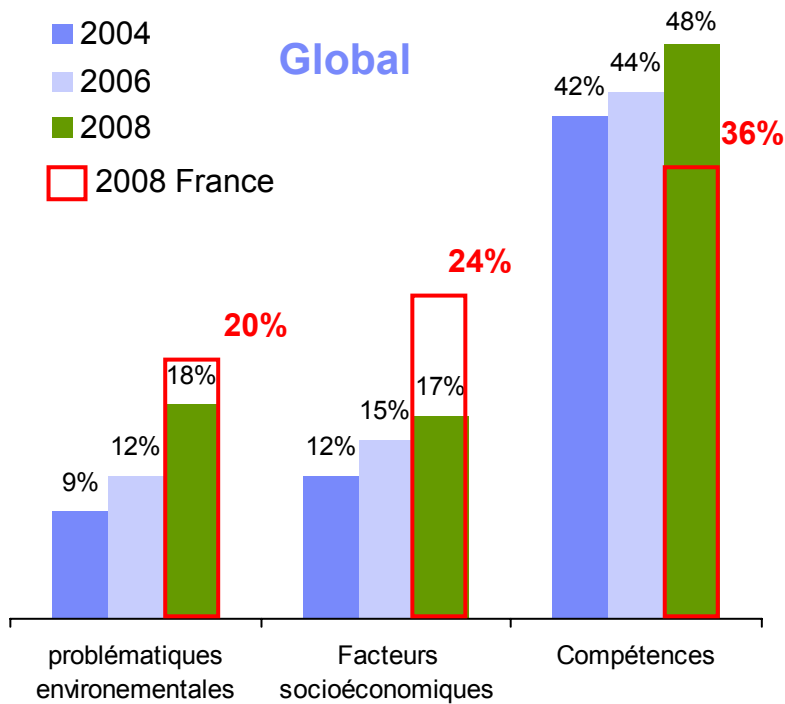


Source: IBM Global CEO Study 2008,



Désormais, la RSE fait partie des trois priorités qui remontent systématiquement au niveau des dirigeants d'entreprise

Évolution des facteurs externes liés à la RSE



“Our strong commitment to corporate sustainability will be a clear differentiator for us with all stakeholders.”

Tom Johnstone, CEO, SKF

“ Our company is investing extensively in corporate social responsibility. We need to be a reference in this domain. As the leader of the luxury industry, we have to stay ahead.”

Yves Carcelle, Chairman and CEO, Louis Vuitton

En 2008, les dirigeants d'entreprise français sont plus concernés par l'environnement et les facteurs sociaux économiques que leurs homologues globaux mais moins concernés par les compétences



Les investissements en RSE se traduisent différemment au niveau global et en France

- Les dirigeants d'entreprise reconnus pour leur implication dans la RSE investissent d'avantage que leurs homologues dirigeants dans:

Global		France	
Type d'investissements	Pourcentage d'écart	Type d'investissements	Pourcentage d'écart
Nouveaux produits / services	+9%	Nouvelles opérations	+24%
Initiatives environnementales	+6%	Nouvelles relations commerciales	+8%
Nouvelles opérations	+1%	Nouveaux produits / services	+7%

Exemple:

En France les dirigeants d'entreprise reconnus pour leur implication dans la RSE dépensent dans les nouvelles opérations 24% de plus que la moyenne des autres dirigeants.

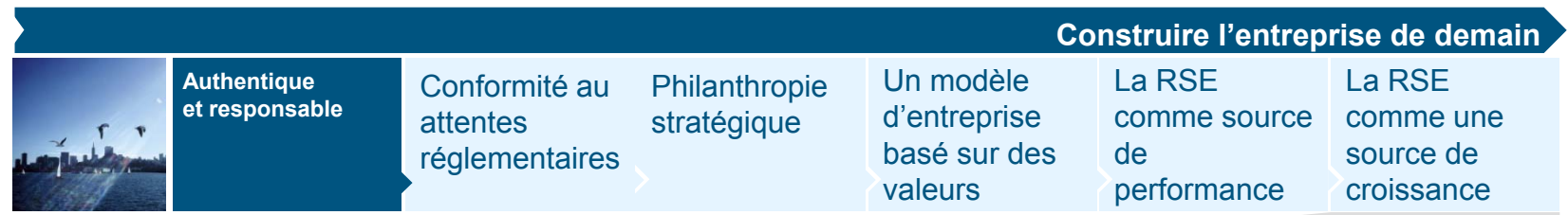


Face aux attentes croissantes du marché, l'entreprise de demain se doit de généraliser son approche de la RSE et ainsi collaborer à l'harmonie sociale et écologique tout en pérennisant son développement

- 1 **Comprendre et anticiper** les exigences des consommateurs en terme de RSE
- 2 **Communiquer** de manière créative et intelligente sur les valeurs et les engagements de l'entreprise
- 3 **Augmenter** son niveau d'investissement dans les initiatives environnementales
- 4 **Faire évoluer** ses pratiques commerciales en partenariat avec le monde associatif et les ONG
- 5 **Impliquer** activement l'ensemble de ses salariés dans ses actions de RSE



L'Entreprise de demain est authentique et responsable



Recommandations

Stratégie	<ul style="list-style-type: none"> ▪ Identifier et développer les sources internes de création de valeur pouvant être liées à la RSE
Collaborateurs	<ul style="list-style-type: none"> ▪ Développer de nouvelles opportunités d'affaire basées sur les innovations des employés en terme de RSE
Processus	<ul style="list-style-type: none"> ▪ Intégrer toutes les acteurs parties prenantes dans le processus de décision de l'entreprise
Technologie	<ul style="list-style-type: none"> ▪ Développer, utiliser et favoriser la collaboration, la transparence et la traçabilité ▪ Développer de nouvelles technologies permettant de travailler sur de nouvelles opportunités



ORGANISÉE PAR :



Opération
cofinancée
par le FEDER

JEUDI 11 SEPTEMBRE 2008

PALAIS DES CONGRÈS DE BORDEAUX

Journée de l'Économie AQUITAINE

Grand témoin : **Philippe VASSEUR,**

ancien ministre

Président du réseau Alliances
et du World Forum Lille

Avec la participation de :

